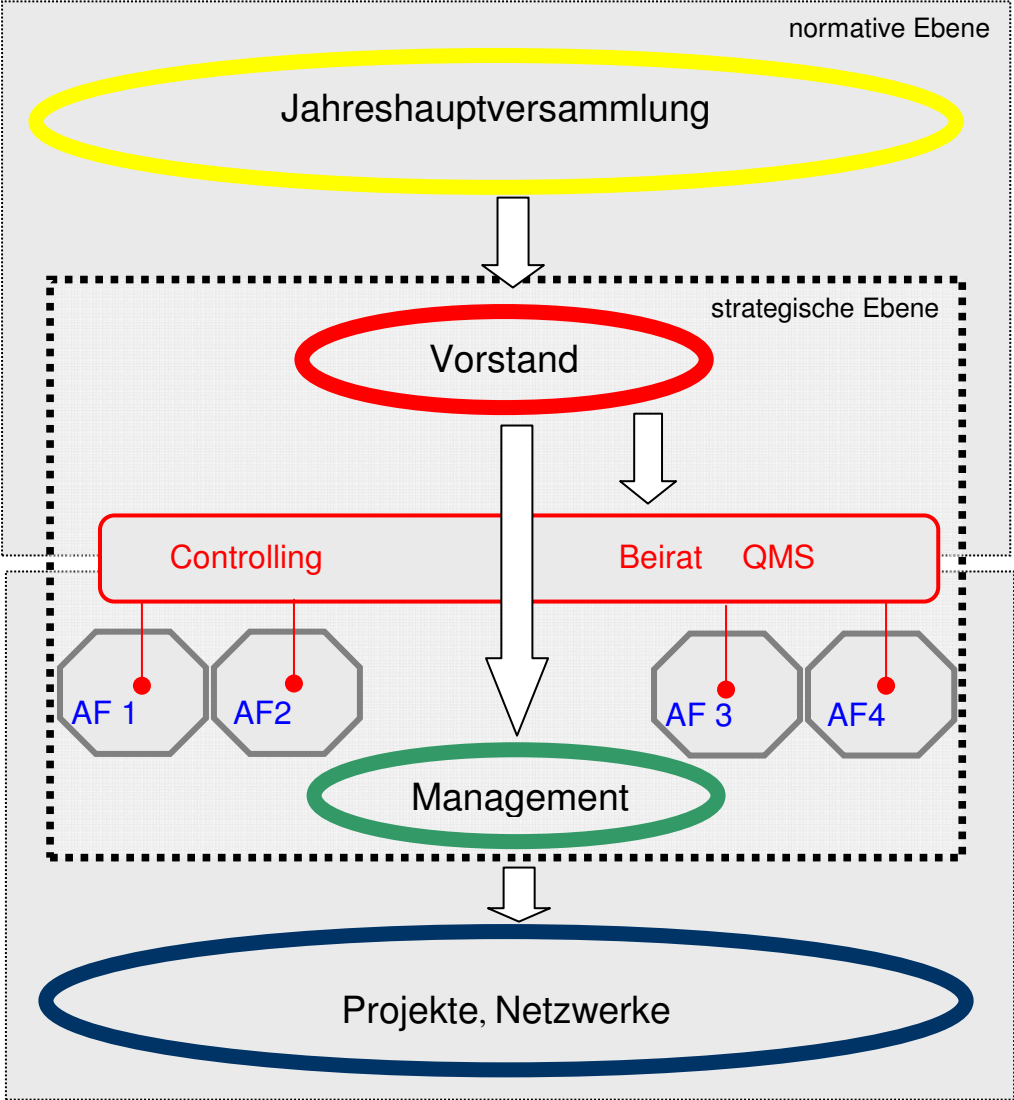


Organigramm



Erläuterung zur Organisationsstruktur

System	Setzt sich zusammen aus	Aufgabe/Entscheidungen
Jahreshauptversammlung	Mitglieder des Vereins	<ul style="list-style-type: none"> ○ Entgegennahme und Genehmigung des Rechenschaftsberichts und des Rechnungsabschlusses ○ Bestellung und Enthebung der Funktionäre und Mitglieder des Vorstandes und der Rechnungsprüfer ○ Festsetzung der Höhe der Mitgliedsbeiträge ○ Entscheidungen über Berufung gegen Ausschlüsse von der Mitgliedschaft ○ Beschlussfassung über Statutenänderungen und die freiwillige Auflösung des Vereins ○ Beratung und Beschlussfassung über sonstige auf der Tagesordnung stehende Fragen
Vorstand	Besteht aus mindestens 6 Mitgliedern, und zwar dem Obmann, seinem Stellvertreter, dem Kassier, dem Schriftführer und 2 weiteren Vorstandsmitgliedern.	<ul style="list-style-type: none"> ○ Vorbereitung und Einberufen von Jahreshauptversammlungen ○ Aufnahme und Ausschluss von Vereinsmitgliedern ○ Aufnahme und Kündigung von Angestellten des Vereins ○ Durchführung und Steuerung der gemeinschaftlich erarbeiteten Entwicklungsstrategie ○ Sicherstellung der Qualität zu den Perspektiven Umsetzungsprozessen, Lernen & Entwicklung und Ressourcen. ○ Entscheidung über die Durchführung von Projekten entsprechend der gemeinschaftlich erarbeiteten Entwicklungsstrategie und im Rahmen von Leader ○ Bildung eines Controlling Beirates

System	Setzt sich zusammen aus	Aufgabe/Entscheidungen
Management	Geschäftsführung/ Sekretariat	<p>Die Geschäftsführung ist dem Vorstand weisungsgebunden. Sie hat das Büro zu leiten und ist für die Abwicklung der Aufgaben und laufenden Geschäfte des Vereins gemäß den Weisungen des Vorstandes verantwortlich. Sie ist Vorgesetzte aller Angestellten des Vereins.</p> <p>Der Geschäftsführung obliegt die Gestaltung der operativen Umsetzung der Entwicklungsstrategie.</p> <p>Sie sorgt dafür, dass die Qualitätssicherungsprozesse auch auf allen Ebenen stattfinden</p>
Controlling Beirat	Der Controlling Beirat wird aus dem Vorstand gebildet und besteht aus mindestens 3 bis höchstens 5 Mitgliedern.	<p>Dem Controlling Beirat obliegt die laufende Kontrolle und die Überprüfung der widmungs- und bestimmungsgerechten Verwendung eingesetzter Fördermittel. Er hat dem Vorstand über die Ergebnisse der Überprüfungen zu berichten.</p> <p>Dem C-Beirat obliegt die Beobachtung und Steuerung der Ergebnisse und Wirkungen, sowie der Perspektiven Umsetzungsprozesse, Lernen & Entwicklung und Ressourcen, nach der in der Wirkungslandkarte definierten Indikatoren.</p>